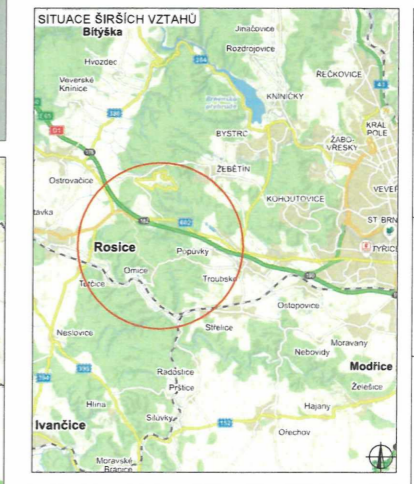
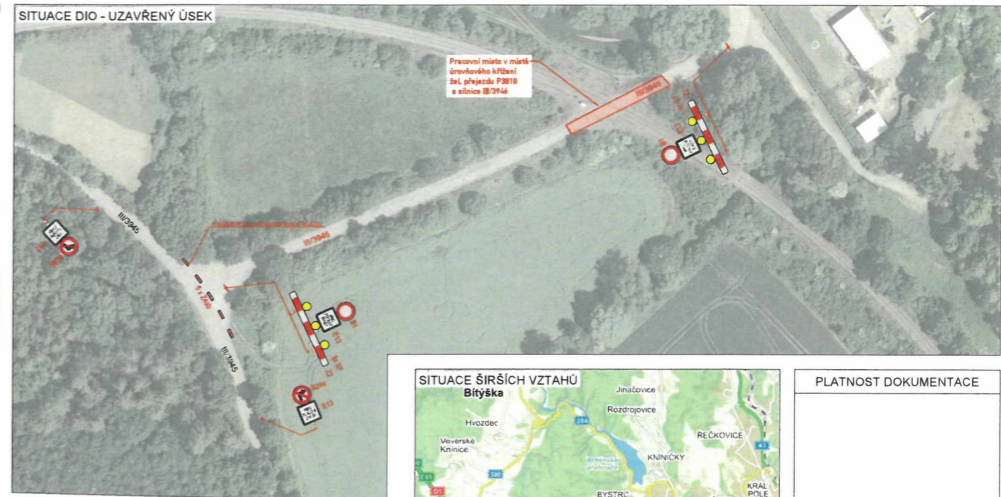


POLICIE ČESKÉ REPUBLIKY  
 Územní odbor Brno-venkov  
 Dopravní inspektorát, pracoviště dopravního inženýrství  
 Odsouhlaseno dne: 9. 4. 2024  
 Pod č.j.: KRPB. 67066-2 /ČJ-2024-0603DI BAR  
 v kontextu č.j.: KRPB. /ČJ-20-0609DI  
 Dle §24/2d) zák. č. 13/1997 Sb.  
 § 77/2h) zák. č. 361/2000 Sb.

DZ budou osazeny dle TP 66 a TP 65.

Jestliže v souvislosti s omezením dopravy na dotčených komunikacích nastane v důsledku dopravního inženýrského opatření negativní situace ve vztahu k bezpečnosti a plynulosti silničního provozu, je ze strany realizačního subjektu, provádějícího předmětné stavební činnosti, povinností bezodkladně projednat a zajistit příslušná opatření k eliminaci negativních následků plynoucích z dočasné úpravy organizace silničního provozu (např. na základě podnětu Policie ČR, místně příslušného silničního správního úřadu, ale i na základě vlastních zjištění při realizaci stavebních prací).



PLATNOST DOKUMENTACE	
V	dne
V	dne
V	dne
V	dne

LEGENDA	
PS TRVALÉ SMĚLNÉ DOPRAVNÍ ZNAČENÍ	UZAVŘENÝ ÚSEK
PS DOČASNÉ ZNEPLATNĚNÉ TRVALÉ DOPRAVNÍ ZNAČENÍ	OBJÍZDNÁ TRASA
PS NAVRŽENÉ PŘECHODNÉ DOPRAVNÍ ZNAČENÍ	

VYPRACOVAN: Ing. Adam Ohera		
KONTROLOVAN: Bc. Lukáš Vonderka, MBA		
NAZEV STAVBY: ELEKTRIZACE TRATI VČ. PEÚ BRNO - ZASTÁVKY U BRNA. 2. ETAPA	ČÍSLO ZKAZKY: 266/2022	
OSAH: SITUACE DIO - UZAVÍRKA SIL. III/3946 V MÍSTĚ ŽEL. PŘEJEZDU P3818 U OMICE	FORMÁT: 1050x420 mm	
	ČÍSLO PŘÍLOHY: 18	
	DATUM: 03/2024	

*priloha k č.j. MC-5 12441/25-000 Hovás*  
*le ale 21.02.2025*

MĚSTSKÝ ÚŘAD ROSICE  
 odbor dopravy  
 665 01 ROSICE

Bc. Jaroslav Přinesdomů  
 POLICIE ČESKÉ REPUBLIKY  
 Důvod podepsání: Za správnost vyhotovení  
 Čas podepsání: 10.04.2024 11:22:33